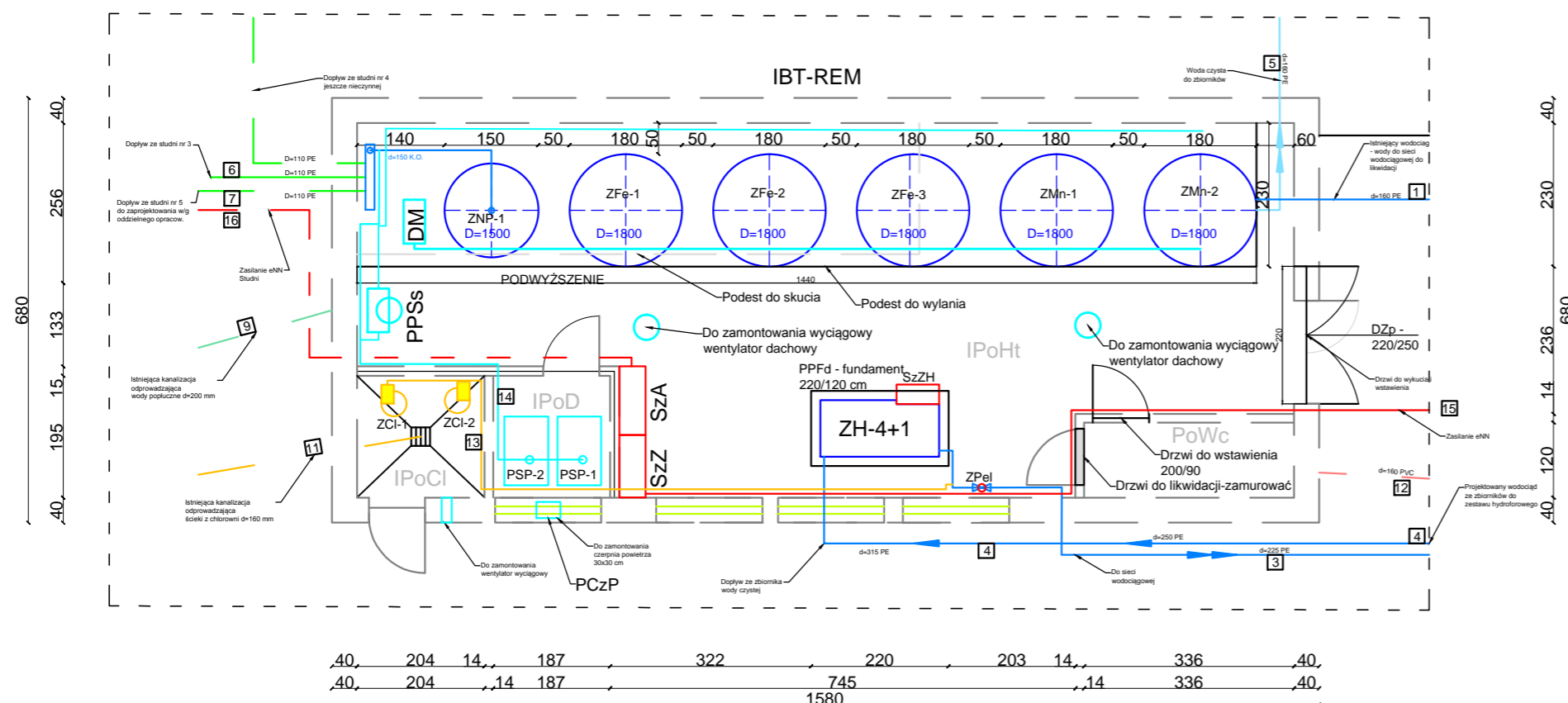


# RZUT BUDYNEK TECHNICZNY DO REMONTU



## LEGENDA

- 1 - Istniejąca sieć wodociągowa wychodząca z SUW d= 160 mm PE - do likwidacji
- 2 - Planowana do wybudowania rura zasilająca wychodząca z SUW d= 225 mm PE
- 3 - Planowana do wybudowania rura zasilająca zestaw hydroforowy ze zbiorników retencyjnych d= 250 mm PE
- 4 - Woda po uzdatnieniu do zbiorników retencyjnych d= 160 mm PE
- 5 - Istniejący rurociąg wody surowej ze studni S3 do SUW d= 110 mm PE
- 6 - Istniejący rurociąg wody surowej ze studni S4 do SUW d= 110 mm PE jeszcze nieczynny
- 7 - Spust wód popłucznych do zbiornika popłuczyn PVC d=160 mm
- 8 - Odpływ ścieków z chlorowni do szczelnego zbiornika PVC d=160 mm
- 9 - Odpływ ścieków sanitarnych do szczelnego zbiornika PVC d=160 mm
- 10 - Instalacja podchlorynu sodu do dezynfekcji PP 25 mm, 20 mm
- 11 - Instalacja sprężonego powietrza z PP
- 12 - Instalacja energetyczne i sterowania

## OBIEKTY DO REMONTU

- IBT-REM - Istniejący budynek techniczny do remontu
- IPoHt - Istniejące pomieszczenie technologiczne do remontu
- PoWc - Istniejące pomieszczenie toalety do remontu
- IPoD - Istniejące pomieszczenie do adaptacji na pomieszczenie sprężarek
- IPoCl - Istniejące pomieszczenie chlorowni do remontu
- ZH4+1 - Projektowany zestaw hydroforowy 4 pompowy + pompa płuczająca
- ZNP-1 - Projektowany mieszczacz wodno-powietrzny d=1600 mm
- ZFe-3 - Projektowany zestaw filtrów odzależniaczy d=1800 mm
- ZMn-1 - Projektowany zestaw filtrów odmanganiaczy d=1800 mm
- DM - Projektowana dmuchawa do wzruszania i przedmuchiwania złożeń
- PSP-1 - Projektowane sprężarki dostarczające powietrze do mieszacza i do sterowania pneumatyką
- PPSS - Projektowana szafa sterowania pneumatycznego
- ZCl-1 - Projektowane chloratory
- ZPeI - Projektowany zestaw pomiaru przepływu z przepływomierzem elektromagnetycznym

REN:	ZAKRES REWIZJI	DATA:	
TYTUŁ PROJEKTU		TOM	3
Program funkcjonalno-użytkowy		ZADANIE	2
Rozbudowa oraz modernizacja Stacji Uzdatniania Wody (SUW) i rozbudowa ujęcia wody (UW) poprzez budowę studni głębinowej			
INWESTOR			
Gmina Radzanów			
Radzanów 92A			
26-807 Radzanów			
GENERALNY PROJEKTANT:			
PPW. BIOPROJEKT GRZEGORZ JAŚKI			
UL. FABRYCZNA 26, 97-310 MOSZCZENICA		ul. Armii Krajowej 22b/9 97-300 Piotrków Trybunalski tel. 509-020-832 e-mail: biuro@bioprojekt.pl	
ZESPÓŁ AUTORSKI			
IME I NAZWISKO	NR UPRAWNIENI	PODPIS:	
PROJEKTANT:	MGR INZ. MACIEJ JAŚKI	LOD/2955/P/WBS/16	
PROJEKTANT:	MGR INZ. GRZEGORZ JAŚKI	LOD/1653/P/WOS/11	
FAZA		PFU	
Program Funkcjonalno-Użytkowy		SANITARNA, TECHNOLOGIA	
BRANŻA		OZNACZENIE OGÓLNE	
RZUT BUDYNKU TECHNOLOGICZNEGO		IS/TE	
TYTUŁ RYSUNKU		OZNACZENIE RYSUNKU SZCZEGÓLNE	
RZUT BUDYNKU TECHNOLOGICZNEGO		REWIZJA	
SKALA	NR RYSUNKU	PFU-TE-05	
1:-			
DATA			
2021.12			